

◆こんなお宝眠ってませんか？

今回の「お宝」受付品目

ポイント
注意点

★箱や袋などの付属品やギャランティーカード、鑑定書も一緒にお送りください。
上記がない場合でも安心してお送りください。
★貴金属は状態に限らずお送りください。
★壊れていても1点からでもお気軽にお送りください。

金・貴金属 プラチナ

金製品 / ピアス
ネックレス / 他



未使用切手

記念切手 / 通常切手
外国切手 / 切手ブック / 他



ハガキ・年賀状

(※ポストカードは除きます)

書き損じ・年賀状
※未投函に限ります



図書券・テレカ・金券

(※未使用に限ります)

商品券 / 株主優待券
図書券 / クオカード / 他



ブランド品

バッグ / 財布 / 小物
アクセサリー / 他



ブランド時計

ロレックス / オメガ
ブルガリ / 他



ダイヤモンド・宝石

ピアス / ネックレス
イヤリング / エメラルド
ルビー / サファイア / 他



真珠・珊瑚

本真珠 / 血赤珊瑚の原木
他



金貨・銀貨・メダル

記念金貨
外国製記念コイン / 他



古銭・古紙銭

古銭 / 絵銭 / 古銀銭
貿易銀 / 明治銀貨 / 他



大判・小判

天保小判 / 天保大判
万延大判 / 他



銀製品

銀のアクセサリー
銀の置物 / 他



貨幣セット

貨幣セット / プルーフセット
ミントセット / 他



金歯・金塊

インゴット / 金の置物
金縁の眼鏡 / 他



骨董品

桐箱に入った茶碗・
花器 / 骨董品
古美術品



勲章

各種勲章



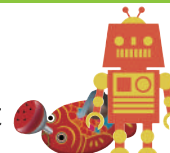
刀剣・刀装具

刀剣 / 鐔 / 刀装具
軍刀 / 火縄銃 / 甲冑 / 他



懐かしのおもちゃ ブリキ玩具

昭和40年代以前に製造
されたおもちゃ



絵画・掛軸

有名画家
桐箱に入った掛軸など



ブランド食器

マイセン / ウェッジウッド
ロイヤルコペンハーゲン
パカラ / 大倉陶園等



カメラ・レンズ

ニコン / ヤシカ / コンタック
ス / ライカ / キヤノン / 他



高級洋酒

ウイスキー / 洋酒
ブランデー / 他



DVD / ゲーム

ゲーム機本体 / ゲームソフト
DVD / 他



楽器

ギター / ベース
ピアノ / 管楽器 / 他



LINEでお宝エイドの問い合わせ開始しました！

お宝エイドを送る時にお困りことがございましたら、
お気軽にLINEでもご相談ください！

・＜LINE 問合せ手順＞・

① 「お宝エイド」のアカウントを友達追加

添付のQRコードまたは
アカウント「@ohx2073b」を入力



② 問い合わせ内容をメッセージで お送りください。

LINE ID
@ohx2073b

◆ピアノのお引取りについて◆

下記事項をお調べの上、お電話ください

- メーカー ●機種・品番 ●製造番号(天井上、中央または右側)
- 調律カードの有無 ●住所
- ピアノが何階にあるか ●ペダル数
- クレーン車が必要かどうか(搬入の際、クレーン車を使用したか)
- ※電子ピアノはお取り扱いしていません

お宝エイド受付センター
電話 03-6265-7595



お取り扱い
できないもの

●換金性の低いもの ●パソコン、プリンター、衣類、着物、家電、家具、書籍、
一般食器、象牙、ぬいぐるみ、人形など

★上記に記載のないものはご送付前にお宝エイド受付センターまでご相談ください。



あなたの家に眠っている「お宝」で活動支援ができます！

お宝の査定額に「お宝エイド」が協力お礼金として10%(*)を上乗せした金額がNPO 法人 TOTOS 北九州の活動資金として寄付されます。(*)一部商品を除く

あなたの支援でこんなことができます!!

- 3,000円あれば 離島地域へのバドミントン教室開催時の往復乗船券の一部として使わせて頂きます
- 5,000円あれば 選手派遣費用として各全国大会出場時の交通費の一部として使わせて頂きます。
- 10,000円あれば パラオ共和国への普及事業のために用具の輸送費や教室を開催するために現地を渡航する旅費交通費の一部として使用させていただきます

ステップ1 家で眠っている「お宝」を梱包します。

「こんなものでも値段がつくかな？」と思ったものでもまずお送りください！

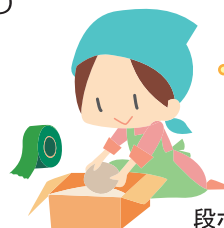
ご家庭に眠っていて、不要となっているものは、社会をよくするための「お宝」に生まれ変わります！

換金した額を寄付金として大切に使わせて頂きます。

ぜひ、ご近所やご友人にもお声掛け頂き、支援の輪を広げてください。

段ボールは隙間なく、送料節約のためできるだけ小さな箱に梱包してお送りください。

どんなものが寄付になるかは裏面をご参照ください。



少しでも役立つかな...

壊れたり汚れたりしないように、段ボールにお詰めください。

ステップ2 ゆうパック(日本郵政)の着払いでの集荷を依頼します。

○集荷依頼

日本郵政に集荷依頼の電話をかけ、「着払い」伝票をもらってください。

お近くの郵便局へのお持込みもOK!!

日本郵政(ゆうパック)集荷依頼(無料通話)

0800-0800-111

上記までお電話いただき集荷依頼をお願いいたします。年中無休 AM8:00~PM9:00

○伝票を記入

①送り先を右のように記入

送り先

〒156-0041 東京都世田谷区大原 2-23-17-1F
お宝エイド 受付センター・東京
NPO 法人 TOTOS 北九州宛
03(6265)7595

「お届け先」の欄に必ず

NPO 法人 TOTOS 北九州宛と記載

着払

①	1560041	
お届け先	東京都世田谷区大原 2-23-17-1F	
	お宝エイド受付センター・東京	
	NPO 法人 TOTOS 北九州宛	品名
	03(6265)7595	

※「お宝エイド」ではNPO 法人 TOTOS 北九州へ寄付される物品の受取代行をしています。

※お品物が到着した時点で、NPO 法人 TOTOS 北九州へ寄付されたものとされ、その後のご返却は一切できませんのでご注意ください。

※宝石等の貴重品は書留、その他の高価なものはセキュリティサービス付きゆうパックでお送りください。

※査定額の報告は各支援先団体にお問合せください。

確認ポイント

- ①ゆうパック着払いの伝票ですか？
- ②送り先は「お宝エイド 受付センター」になってますか？
- ③送り先に「NPO 法人 TOTOS 北九州宛『お宝エイド』」と記載していますか？

※送料元払いでお送りいただくと大変助かります！

活動資金として振り込まれます

ご協力ありがとうございます！お宝エイドに皆様のお品物が到着後、換金されTOTOS 北九州に寄付されます。皆さまから頂いた寄付金はバドミントン普及活動資金として大切に活用させていただきます。

支援先・寄付の使われ方については

NPO 法人 TOTOS 北九州

〒802-0842 福岡県北九州市小倉南区日の出町 1-2-3
TEL: 070-6597-4504
<http://www.totos.or.jp/>

こんなもの送っていい? や送り方の問い合わせは

〈東京都公安委員会 第303291208982号〉

お宝エイド 受付センター・東京

〒156-0041 東京都世田谷区大原 2-23-17-1F
お買取屋さん東京本店内 TEL:03-6265-7595